

Console Réversible Inverter

MFZ



Gamme Excellence



Console Réversible Inverter

La console Inverter de MITSUBISHI ELECTRIC a été spécialement conçue pour le résidentiel et le petit Tertiaire. Puissante mais compacte, elle vous procure un confort optimal en chauffage comme en rafraîchissement tout au long de l'année.



Ligne élégante
Blanc éclatant

Grille d'aspiration discrète

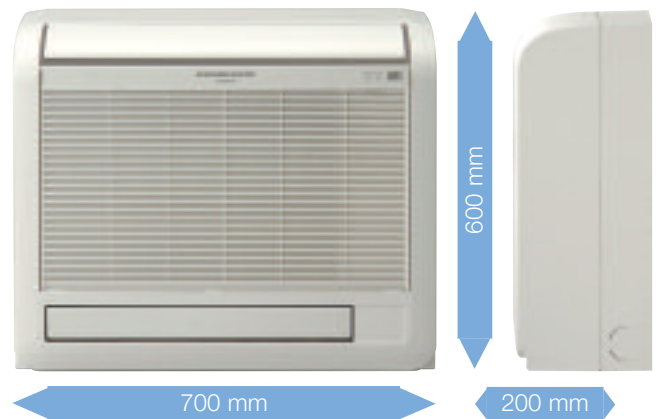
Fermeture automatique
des volets d'air haut
et bas, à l'arrêt

Une conception avancée

La console MFZ associe élégance et sobriété. Avec sa façade d'un blanc éclatant, elle s'adapte à tous les intérieurs. Installé près du sol, cet appareil permet de ne pas encombrer les surfaces murales. A l'arrêt, ses volets d'air haut et bas se referment pour une esthétique encore plus discrète.

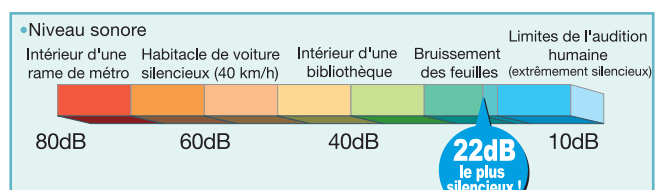
Compacte et puissante

Très compacte, cette console a les dimensions idéales pour les salons, chambres à coucher, bureaux et autres pièces. Sa face avant amovible et lavable permet un nettoyage très rapide. Avec un entretien régulier, ce climatiseur conservera tout son éclat et toutes ses performances.



Ultra-silencieux

Les climatiseurs Mitsubishi Electric ont toujours figuré parmi les plus silencieux du marché. Nos nouveaux modèles à poser au sol ne font pas exception. Ces appareils créent une atmosphère silencieuse et confortable, dans laquelle personne ne remarque leur fonctionnement.



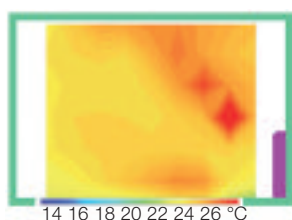
Le confort pour tous les angles...



Diffusion d'air optimale

En mode chauffage, la diffusion d'air peut s'effectuer en partie haute et basse de l'appareil. La console Mitsubishi Electric est la seule sur le marché à proposer un soufflage par le haut totalement vertical afin d'éviter les courants d'air désagréables.

L'air est diffusé de façon uniforme sur l'ensemble de la pièce et parfaitement réparti entre les sorties haute et basse. En mode de chauffage, l'air chaud est régulé pour rester au niveau du sol : vous n'aurez plus froid aux pieds !



Facilité d'installation et d'entretien

Pour faciliter l'installation de l'unité intérieure, une plaque support est livrée d'origine avec l'appareil. La longueur de tuyauterie frigorifique (jusqu'à 30 mètres) offre une grande liberté d'installation. En cas de dysfonctionnement, les fonctions d'aide au dépannage (auto-diagnostic, historique de pannes) garantissent un redémarrage rapide et plus efficace de l'installation.



Mise en œuvre facile

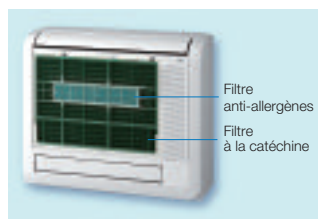
Les consoles bénéficient d'une souplesse d'installation intéressante au point de vue des dénivelés et de longueurs de tuyauterie importantes. De plus, en cas de rénovation, la réutilisation des anciennes liaisons frigorifiques au R22 ringage permet de réduire les frais d'installation et de gagner du temps.



Double système de filtration

L'air de votre intérieur est considérablement assaini par **des filtres purificateurs** à la Catéchine, un composant du thé vert reconnu depuis longtemps pour ses vertus désodorisantes, anti-virales et anti-oxydantes.

Dotée également d'un filtre anti-pollen, la console Inverter MFZ-KA élimine la majeure partie des substances allergènes de votre environnement. Afin de conserver ses propriétés, ce filtre doit être nettoyé tous les trois mois et remplacé une fois par an.

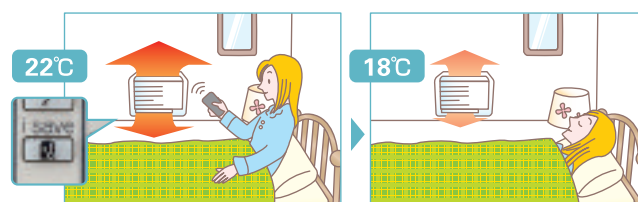
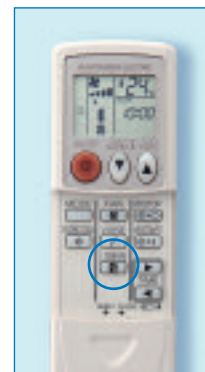


Mode économie

Une fonction de rappel permet de rétablir la température (préréglée) par un simple appui sur un bouton de la télécommande. Appuyez à nouveau sur ce bouton et vous retrouverez la température précédente en un clin d'oeil.

Au moment de quitter la pièce, ce bouton vous garantit la climatisation la plus raisonnable et **la mieux adaptée**.

Une fonction pratique et économique, **le confort écologique selon Mitsubishi Electric**.



Technologie Inverter

Grâce à la technologie Inverter la température ambiante souhaitée est obtenue très rapidement et maintenue constante. Cette technologie permet ainsi de réaliser **jusqu'à 75% d'économies** d'énergie par rapport à un ancien système de chauffage électrique.



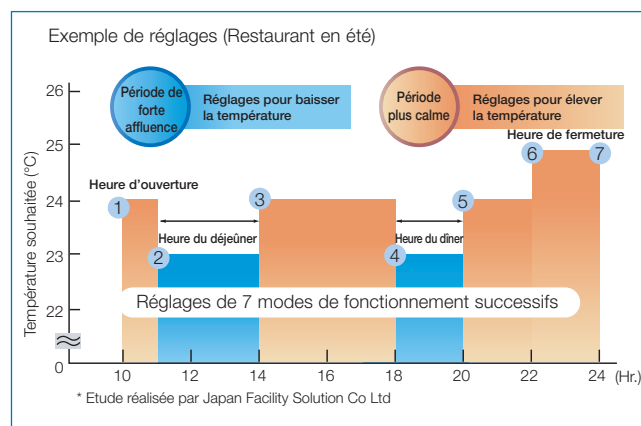
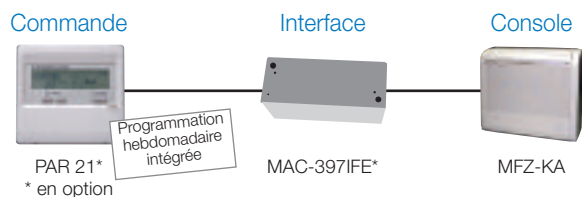
Fini le gaspillage... L'économie d'énergie à portée de main !

La télécommande disponible en option (PAR-21MAA)* et sa fonction "programmation horaire hebdomadaire" permet de sélectionner 8 plages de réglage sur une même journée.

Ce dispositif permet de régler la température souhaitée et de commander la mise en marche et l'arrêt de l'appareil sur une semaine complète. Ainsi votre pièce sera à la bonne température quelque soit l'heure de la journée et vous profiterez pleinement des économies d'énergie liées au mode "réduit" de nuit.



Télécommande PAR-21MAA (en option)



Spécifications techniques

MFZ-KA			MFZ-KA25VA	MFZ-KA35VA	MFZ-KA50VA
FROID	Puissance nominale	kW	2.50	3.50	4.80
	Puissance mini/maxi	kW	0.90/3.40	0.90/3.90	0.90/5.40
	Puissance absorbée totale nominale	kW	0.58	1.09	1.55
	Puissance absorbée totale mini/maxi	kW	0.19/0.94	0.19/1.25	0.19/1.98
	Coefficient de performance EER	-	4.31	3.21	3.10
	Classe énergétique	-	A	A	B
	Plage de fonctionnement (T° ext. sèche/sèche)	°C	-10 / +46	-10 / +46	-15 / +43
CHAUD	Puissance nominale	kW	3.40	4.00	6.00
	Puissance mini/maxi	kW	0.90/5.10	0.90/6.20	0.90/7.90
	Puissance Chaud maxi à -7°C	kW	2.97	4.00	4.64
	Puissance absorbée totale nominale	kW	0.83	1.10	1.86
	Puissance absorbée totale mini/maxi	kW	0.19/1.91	0.19/2.24	0.19/2.81
	Coefficient de performance COP	-	4.07	3.64	3.23
	Classe énergétique	-	A	A	C
	Plage de fonctionnement (T° ext. humide/sèche)	°C	-15 / +24	-15 / +24	-15 / +24

Unités intérieures		MFZ-KA25VA	MFZ-KA35VA	MFZ-KA50VA
Débit d'air en Froid SGV	m³/h	522	546	642
Pression acoustique en froid à 1 m PV/MV/GV/SGV	db(A)	22/27/32/37	23/28/33/38	32/35/39/43
Dimensions H x L x P	mm	600 x 700 x 200	600 x 700 x 200	600 x 700 x 200
Poids Net	kg	14	14	14
Diamètres des condensats	mm	16	16	16

Unités extérieures		SUZ-KA25VA	SUZ-KA35VA	SUZ-KA50VA1
Débit d'air en froid GV	m³/h	2058	2004	2940
Pression acoustique en froid à 1 m GV	db(A)	46	47	53
Dimensions H x L x P	mm	550 x 800 x 285	550 x 800 x 285	850 x 840 x 330
Poids Net	kg	33	37	53

Données frigorifiques				
Diamètre liquide	pouce	1/4" flare	1/4" flare	1/4" flare
Diamètre gaz	pouce	3/8" flare	3/8" flare	1/2" flare
Longueur maxi	m	20	20	30
Dénivelé maxi	m	12	12	15
Longueur préchargée	m	7	7	7
Fluide	-	R410A	R410A	R410A

Données électriques (1)				
Alimentation électrique par unité extérieure	V-Hz	230V - 1 phase + N + T - 50Hz		
Câble unité extérieure	mm²	3 x 2.5 mm²	3 x 2.5 mm²	3 x 2.5 mm²
Câble liaison intérieure - extérieure	mm²	4 x 1.5 mm²	4 x 1.5 mm²	4 x 1.5 mm²
Protection électrique	A	10	10	10

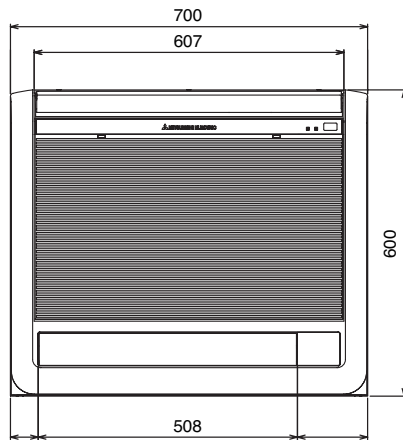
Conditions nominales : Mode FROID : intérieur : 27°C TS / 19°C TH - extérieur : 35°C TS / 24°C TH - Mode CHAUD : intérieur : 20°C TS / 15°C TH - extérieur : 7°C TS/6°C TH - Longueur tubes : 5 m
 PV = Petite Vitesse - MV = Moyenne Vitesse - GV = Grande Vitesse - SGV = Super Grande Vitesse (1) valeurs indicatives non contractuelles - se référer aux réglementations sur site

Caractéristiques techniques

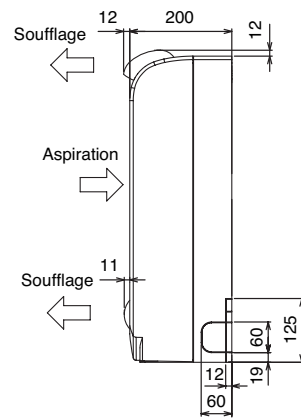
MFZ-KA 25/35/50 VA

Unité : mm

vue de face

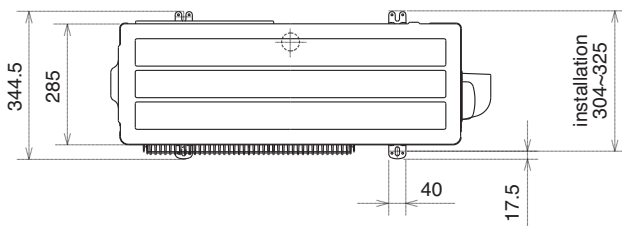


vue de profil



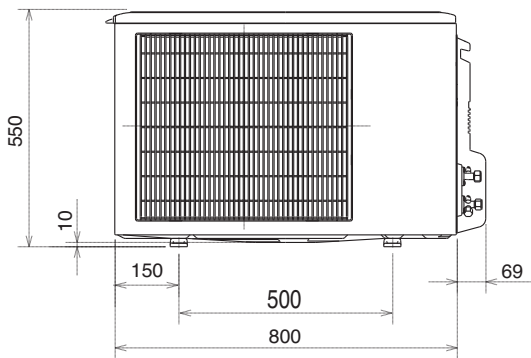
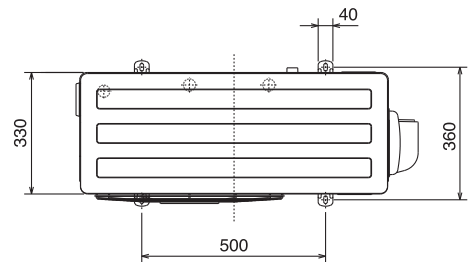
SUZ KA25/35 VA

vue de dessus

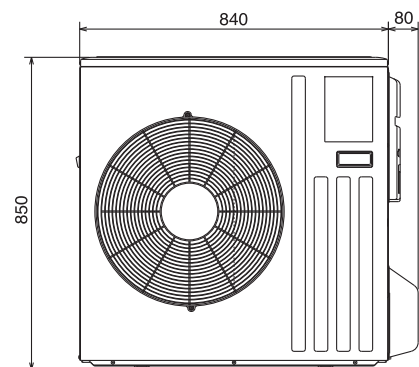


SUZ-KA50 VA

vue de dessus



vue de face



vue de face



MITSUBISHI ELECTRIC

25 BOULEVARD DES BOUVETS, 92741 NANTERRE CEDEX
RCS Nanterre B 405247230

0810 410 407
Prix d'un appel local depuis un poste fixe

01 55 68 56 00
depuis un téléphone portable

www.clim.mitsubishielectric.fr

